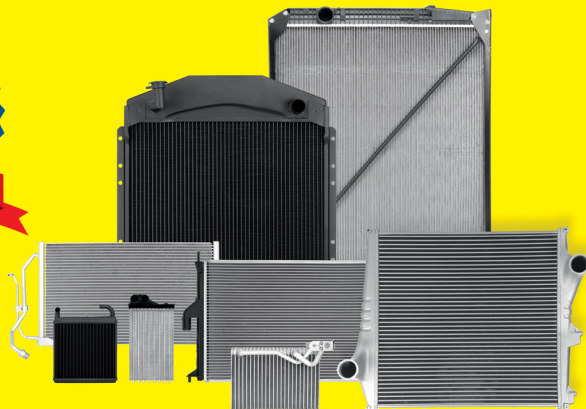




کوشش رادیاتور

KOOSHESH RADIATOR



رادیاتور خودرو، کوشش رادیاتور

صادر کننده رادیاتور خودرو به بیش از ۳۵ کشور جهان در ۴ قاره



- ✓ اولین شرکت دریافت کننده استاندارد ملی اجباری ISO 3224 در صنعت تولید رادیاتورهای آلومینیومی خودرو
- ✓ اولین شرکت دریافت کننده گواهینامه سیستم مدیریت کیفیت IATF 16949 در صنعت تولید رادیاتور خودرو
- ✓ اولین مرجع صلاحیت‌دار برای آزمونه‌های انواع رادیاتور خودرو از موسسه استاندارد ملی ایران و دارنده استاندارد بین‌المللی ISO/IEC 17025

● خریدار گرامی:

ضمن سپاس از حسن انتخاب و اعتماد شما در راستای حمایت از تولید ملی و خرید محصولات شرکت تولیدی کوشش رادیاتور، خواهشمند است نکات مندرج در کارت گارانتی را به دقت مطالعه نمایید.



• باز شدن پرچ مخازن

۱- عدم عملکرد صحیح در رادیاتور

چنانچه سوپاپ درب به هر دلیلی در هنگام بالا رفتن دما و فشار عمل نکند و فشار درون رادیاتور را تعدیل نکند، مشکل مذکور بوجود می‌آید.

۲- عدم عملکرد صحیح ترموستات

چنانچه ترموستات رادیاتور در دمای تعیین شده عمل نکند احتمال بالا رفتن دما و فشار درون رادیاتور افزایش یافته و این موضوع باعث تخریب رادیاتور می‌گردد. (دقت شود ترموستات در طول سال از مدار خارج نشود).

۳- عدم عملکرد صحیح فن رادیاتور و واترپمپ

که باعث بالا رفتن دما و فشار درون رادیاتور خواهد شد.

۴- نقص فنی سرسیلندر و واشر سرسیلندر

نقص فنی در هر کدام از این قطعات موجب بروز دو ایراد عمده می‌گردد:

اول: وارد شدن هوا به درون موتور و به دنبال آن مختل شدن گردش آب و افزایش دما.

دوم: مخلوط شدن آب و روغن موتور که عدم تشخیص به موقع این موارد باعث تخریب رادیاتور می‌گردد.

۵- عدم هواگیری

عدم هواگیری کامل رادیاتور و موتور خودرو در هنگام نصب و یا تعویض مایع ضدیخ.



باز شدن پرچ مخازن به دلیل وارد شدن فشار غیر متعارف

رسوب گرفتگی

• رسوب گرفتگی شبکه

چنانچه برای آب رادیاتور از مایع استاندارد استفاده نشود یا از مایع دارای املاح استفاده شود و یا به هر دلیلی جریان برق وارد مدار گردش آب شود ایراد رسوب گرفتگی در لوله‌های شبکه بوجود می‌آید و این رسوبات علاوه بر مختل نمودن عملکرد رادیاتور، باعث بروز خوردگی صفحه و لوله می‌شود که در نهایت منجر به سوراخ شدن شبکه رادیاتور می‌گردد.

توصیه می‌شود جهت جلوگیری از بروز این مشکل از عملکرد صحیح اتصالات برقی خودرو اطمینان حاصل نموده، مایع درون رادیاتور ترکیبی از آب مقطر و مایع ضد یخ استاندارد باشد و در صورت امکان مایع درون رادیاتور را سالی یک نوبت تعویض نمایید.

• ضربه خوردگی شبکه و شکستگی مخازن

با توجه به اینکه رادیاتور یک محصول آسیب پذیر در مقابل ضربه‌های وارده است، در صورت عدم دقت در حمل و نقل و یا هنگام نصب بر روی خودرو احتمال آسیب دیدگی رادیاتور وجود دارد. به همین دلیل در صورت ایجاد ضربه خوردگی بر روی شبکه و یا مخازن، یا هرگونه تغییر فنی و ظاهری محصول از دوره گارانتی خارج خواهد شد.



نشستی از محل ضربه خوردگی

ضربه خوردگی و شکستگی مخزن

راهنمای لیبل QR code

۱- سریال کالا
۲- شناسه رهگیری
۳- شناسه کالا
۴- تاریخ تولید

1402/08/17

2904330100035
3027722196209
6246697382

مجموعه موتور خودرو

جهت فعالسازی گارانتی لطفا سریال کالا را به شماره ۲۰۰۵۳۵۶۲ پیامک نمایید.

«بخش دوم»
مواردی که در آن، محصول تحت پوشش گارانتی قرار خواهد گرفت:

• نشستی لوله

این مورد نشستی از محل اتصال لوله به صفحه در شبکه رادیاتور می‌باشد که در صورت عدم وجود آثار رسوب گرفتگی و ضربه خوردگی مشمول گارانتی خواهد بود.

• نشستی پرچ صفحه

نشستی از اتصال مخزن پلیمری و صفحه آلومینیومی در صورت عدم تغییر شکل فیزیکی (باز شدن پرچ صفحه) مشمول گارانتی خواهد بود.

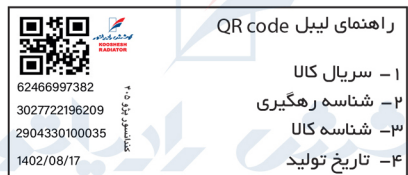
• نشستی از محل جوش گلوبی و بدنه مخزن پلیمری

این نوع نشستی (در صورت عدم وجود آثار شکستگی در قسمت مربوطه) مشمول گارانتی خواهد بود.

• نشستی شبکه

نشستی از شبکه رادیاتور که فاقد آثار ضربه خوردگی و پوسیدگی باشد.

- نداشتن و یا مخدوش شدن تاریخ تولید بر روی محصول و کارت گارانتی.
- **ضربه خوردگی شبکه**
با توجه به اینکه کندانسور یک محصول آسیب پذیر در مقابل ضربه‌های وارده است، در صورت عدم دقت در حمل و نقل و یا هنگام نصب بر روی خودرو احتمال آسیب دیدگی کندانسور وجود دارد. به همین دلیل در صورت ایجاد ضربه خوردگی، محصول از دوره گارانتی خارج خواهد شد.
- در صورت ایجاد هرگونه تغییر فنی و یا ظاهری، محصول از دوره گارانتی خارج خواهد شد.



جهت فعالسازی گارانتی لطفاً سریال کالا را به شماره ۲۰۰۰۳۵۶۲ پیامک نمایید.



- **نشستی لوله**
نشستی از محل اتصال لوله‌های شبکه به متی‌فولد.
- **نشستی از محل اتصالات**
نشستی از محل جوش اتصالات یا مغزی‌های ورودی و خروجی.
- **نشستی شبکه**
نشستی از شبکه بدون داشتن علائم ضربه خوردگی.



به منظور افزایش طول عمر محصول در زمان استفاده به نکات زیر توجه نمایید:

- دقت نمایید هنگام روشن نمودن خودرو، سیستم کولر اتومبیل در وضعیت خاموش باشد.
- معمولاً در مجرای هوای ورودی نوعی فیلتر جهت تصفیه هوا در نظر گرفته شده، با توجه به اینکه جداره‌های این فیلتر به مرور زمان توسط ذرات گرد و غبار آلوده می‌شوند، لازم است هرچندوقت یکبار آن را بازدید نموده و در صورت لزوم تعویض نمایید.
- توصیه می‌شود از گاز R134A جهت شارژ کولر استفاده گردد.
- بهتر است هر چند وقت یکبار سطح پره‌های کندانسور توسط هوای فشرده و یا فشار آب تمیز شود تا از کاهش راندمان سیستم کولر خودرو جلوگیری گردد، دقت نمایید فشار آب به اندازه‌ای نباشد که موجب دفرمگی پره‌های کندانسور گردد.
- بر روی لوله و شیلنگ‌های کولر خودرو، دو ناحیه برای شارژ گاز (شیر شارژ فشار بالا و شیر شارژ فشار پایین) وجود دارد. توجه نمایید درپوش‌های پلاستیکی مربوط به آنها سالم بوده و بصورت صحیح در محل خود نصب شده باشند. در غیر اینصورت امکان تخلیه گاز کولر از این نقاط، به مرور زمان وجود دارد.
- جهت جلوگیری از آسیب دیدگی کمپرسور کولر خودرو از شارژ بودن گاز کولر اطمینان حاصل نمایید.

- ۱ - هر گونه تغییر و یا تعمیر بر روی رادیاتور بخاری
- ۲ - ضربه خوردگی شبکه و مخازن آلومینیومی
- ۳ - ضربه خوردگی لوله‌ها
- ۴ - شکستگی مخازن



با توجه به اینکه بخاری یک محصول آسیب پذیر در مقابل ضربه‌های وارده است، در صورت عدم دقت در حمل و نقل و یا هنگام نصب بر روی خودرو احتمال آسیب دیدگی بخاری وجود دارد. به همین دلیل در صورت ایجاد ضربه خوردگی بر روی شبکه و یا مخازن، محصول از دوره گارانتی خارج خواهد شد.

- ۱ - نشستی لوله
این مورد نشستی از محل اتصال لوله به صفحه در شبکه رادیاتور می‌باشد که در صورت عدم وجود آثار رسوب گرفتگی، ضربه خوردگی و عدم لقی صفحه مشمول گارانتی خواهد بود.
- ۲ - نشستی پرچ صفحه
نشستی از اتصال مخزن پلیمری و صفحه آلومینیومی در صورت عدم تغییر شکل فیزیکی (باز شدن پرچ صفحه).
- ۳ - نشستی از محل بدنه مخزن پلیمری
در صورت عدم وجود آثار شکستگی در قسمت مربوطه.
- ۴ - نشستی شبکه
نشستی از شبکه رادیاتور که فاقد آثار ضربه خوردگی و پوسیدگی باشد.
- ۵ - نشستی از محل اتصال مخزن آلومینیومی
نشستی از محل اتصال مخزن آلومینیومی به صفحه در صورت عدم تغییر شکل و ضربه خوردگی.
- ۶ - نشستی از محل دور لوله آبرو

طبق عکس پیوست برای مونتاژ بخاری در قاب حتما می‌بایست نیروی اعمالی از قسمت مشاهده شده بر روی عکس و از دیواره و کف مخزن باشد تا از صدمه زدن به محصول جلوگیری گردد و در صورتیکه فشار اعمالی برای مونتاژ محصول از قسمت جلو و محل نشیمن لوله آبرو باشد قطعه دچار دفرمگی و لقی صفحه می‌گردد که در صورت بروز این ابراد محصول از گارانتی خارج می‌گردد. ضمن آنکه این موضوع در بخاری‌های لوله بلند متحرک نیز می‌بایست رعایت گردد.



راهنمای لیبل QR code



62466997382
3027722196209
2904330100035
1402/08/17



- ۱ - سریال کالا
- ۲ - شناسه رهگیری
- ۳ - شناسه کالا
- ۴ - تاریخ تولید

جهت فعالسازی گارانتی لطفا سریال کالا را به شماره ۲۰۰۰۳۵۶۲ پیامک نمایید.

- استفاده از محلول نامناسب و ضد یخ های غیر استاندارد که باعث خوردگی و پوسیدگی رادیاتور خواهد شد.
- انجام هرگونه تغییرات فنی و ظاهری بر روی رادیاتور و شبکه .

• ضربه خوردگی شبکه

با توجه به اینکه رادیاتور یک محصول آسیب پذیر در مقابل ضربه‌های وارده است، در صورت عدم دقت در زمان حمل و نقل محصول و یا نصب بر روی خودرو، احتمال آسیب دیدگی رادیاتور وجود دارد، به همین دلیل در صورت ایجاد ضربه خوردگی بر روی شبکه و یا مخازن، محصول از پوشش گارانتی خارج خواهد شد.

 <p>62466997382 3027722196209 2904330100035 1402/08/17</p>	<p>راهنمای لیبل QR code</p> <p>۱- سریال کالا ۲- شناسه رهگیری ۳- شناسه کالا ۴- تاریخ تولید</p>	 <p>پلاک ردیابی و شناسایی</p>
---	---	--

جهت فعالسازی گارانتی لطفا سریال کالا را به شماره ۲۰۰۰۳۵۶۲ پیامک نمایید.



• نشستی لوله

این مورد نشستی از محل اتصال لوله به صفحه در شبکه رادیاتور می‌باشد که در صورت عدم وجود آثار رسوب گرفتگی و ضربه خوردگی مشمول گارانتی خواهد بود.

• نشستی اتصالات

نشستی از محل جوش مخازن بر روی صفحه و اتصالات لوله‌های ورودی و خروجی در صورت عدم تغییر در شکل ظاهری

• نشستی شبکه

نشستی از شبکه رادیاتور که فاقد آثار ضربه خوردگی و پوسیدگی باشد.



به منظور افزایش طول عمر محصول در زمان استفاده به نکات زیر توجه نمایید:

- از باز نمودن درب رادیاتور در هنگام کارکرد موتور خودرو و بلافاصله پس از خاموش کردن خودرو جدا خودداری نمایید.
- ترموستات را در طول سال از مدار گردش آب خارج نکنید.
- در هنگام نصب دقت شود رادیاتور دقیقاً در موقعیت خود مونتاژ شده و از اتصال صحیح شیلنگ‌های ورودی و خروجی به رادیاتور اطمینان حاصل گردد.
- در صورت نیاز به هواگیری پس از تعویض آب رادیاتور و یا ضد یخ، هواگیری به طور کامل انجام پذیرد.
- جهت باز نمودن گرفتگی لوله‌های رادیاتور از اشیاء نوک تیز و محلول‌های اسیدی استفاده نشود.
- حجم مایع رادیاتور می‌بایست ۱ الی ۲ سانتی متر زیر دهنه تغذیه قرار گیرد و در خودروهایی که دارای منبع انبساط می‌باشد سطح آب حداقل شاخص تعیین شده بر روی منبع انبساط باشد.
- مایع استاندارد جهت استفاده در رادیاتور می‌بایست ترکیبی معادل ۵۰٪ آب مقطر و ۵۰٪ ضد یخ باشد.
- برای خودروهای سنگین و راهسازی که در معادن و مکان‌هایی که دارای گازهای معدنی می‌باشند، بهتر است از رادیاتورهای پره فولادی استفاده گردد.

- استفاده از محلول نا مناسب و ضد یخ های غیر استاندارد که باعث خوردگی و پوسیدگی رادیاتور خواهد شد.
- انجام هرگونه تغییرات فنی و ظاهری بر روی رادیاتور و شبکه .

● ضربه خوردگی شبکه

با توجه به اینکه بخاری یک محصول آسیب پذیر در مقابل ضربه‌های وارده است، در صورت عدم دقت در زمان حمل و نقل محصول و یا نصب بر روی خودرو، احتمال آسیب دیدگی بخاری وجود دارد، به همین دلیل در صورت ایجاد ضربه خوردگی بر روی شبکه و یا مخازن، محصول از پوشش گارانتی خارج خواهد شد.



● نحوه ردیابی و شناسایی محصول

 <p>62466997382 3027722196209 2904330100035 1402/08/17</p>	<p>راهنمای لیبل QR code</p>	 <p>پلاک ردیابی و شناسایی</p>
	۱- سریال کان	
	۲- شناسه رهگیری	
	۳- شناسه کان	
۴- تاریخ تولید		

جهت فعالسازی گارانتی لطفا سریال کان را به شماره ۰۳۰۳۵۶۲ پیامک نمایید.

● نشئی لوله

این مورد نشئی از محل اتصال لوله به صفحه در شبکه بخاری می‌باشد که در صورت عدم وجود آثار رسوب گرفتگی و ضربه خوردگی مشمول گارانتی خواهد بود.

● نشئی اتصالات

نشئی از محل جوش کاری مخازن بر روی صفحه و اتصالات لوله‌های ورودی و خروجی.

● نشئی شبکه

نشئی از شبکه بخاری که فاقد آثار ضربه خوردگی و پوسیدگی باشد. نشئی از محل تکمیل کاری مخازن بر روی صفحه در صورت عدم تغییر در ظاهر آن مشمول گارانتی خواهد بود.



به منظور افزایش طول عمر محصول در زمان استفاده به نکات زیر توجه نمایید:

- ترموستات را در طول سال از مدار گردش آب خارج نکنید.
- در هنگام نصب دقت شود بخاری دقیقا در موقعیت خود مونتاژ شده و از اتصال صحیح شیلنگ های ورودی و خروجی به بخاری اطمینان حاصل گردد.
- در صورت نیاز به هواگیری پس از تعویض آب بخاری و یا ضد یخ، هواگیری به طور کامل انجام پذیرد.
- جهت باز نمودن گرفتگی لوله های بخاری از اشیا، نوک تیز و محلول های اسیدی استفاده نشود.
- مایع استاندارد جهت استفاده در بخاری می‌بایست ترکیبی معادل ۵۰٪ آب مقطر و ۵۰٪ ضدیخ باشد.